



Umiejętności Polaków dziś i 20 lat temu



**Umiejętności Polaków - wyniki Międzynarodowego
Badania Kompetencji Osób Dorosłych PIAAC**

Warszawa, 8 października 2013



KAPITAŁ LUDZKI
NARODOWA STRATEGIA SPÓJNOŚCI

IBE



*entuzjaści
edukacji*

UNIA EUROPEJSKA
EUROPEJSKI
FUNDUSZ SPOŁECZNY





Historia międzynarodowych badań kompetencji osób dorosłych

IALS

23 kraje



Francja, Holandia, Irlandia, Kanada,
Polska, Niemcy, USA, Szwecja,
Szwajcaria (FR, DE), Australia, Belgia,
Nowa Zelandia, Wlk. Brytania, Chile,
Czechy, Dania, Finlandia, Węgry,
Włochy, Norwegia, Słowenia,
Szwajcaria (IT)



**Rozumienie
tekstów ciągłych**

**Rozumienie
dokumentów i formularzy**

**Wykonywanie
prostych obliczeń**



KAPITAŁ LUDZKI
NARODOWA STRATEGIA SPÓJNOŚCI

IBE



entuzjaści
edukacji

UNIA EUROPEJSKA
EUROPEJSKI
FUNDUSZ SPOŁECZNY





Historia międzynarodowych badań kompetencji osób dorosłych

IALS

23 kraje



Francja, Holandia, Irlandia, Kanada, **Polska**, Niemcy, USA, Szwecja, Szwajcaria (FR, DE), Australia, Belgia, Nowa Zelandia, Wlk. Brytania, Chile, Czechy, Dania, Finlandia, Węgry, Włochy, Norwegia, Słowenia, Szwajcaria (IT)

ALL

11 krajów

Holandia, Norwegia, Szwajcaria, Włochy, Węgry, Kanada, USA, Australia, Nowa Zelandia, Bermudy, Meksyk



**Rozumienie
tekstów ciągłych**

**Rozumienie
dokumentów i formularzy**

**Wykonywanie
prostych obliczeń**

**Rozumienie
tekstów ciągłych**

**Rozumienie
dokumentów i formularzy**

Rozumowanie matematyczne

Rozwiązywanie problemów



KAPITAŁ LUDZKI
NARODOWA STRATEGIA SPÓJNOŚCI

IBE



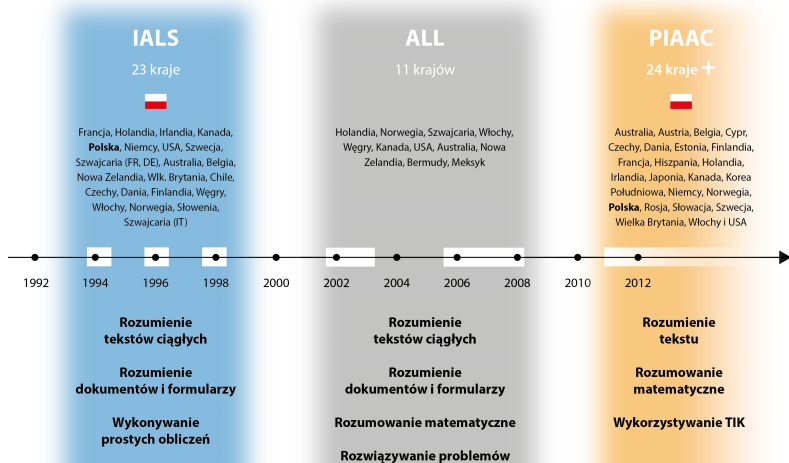
entuzjaści
edukacji

UNIA EUROPEJSKA
EUROPEJSKI
FUNDUSZ SPOŁECZNY





Historia międzynarodowych badań kompetencji osób dorosłych



KAPITAŁ LUDZKI
NARODOWA STRATEGIA SPÓJNOŚCI

IBE



entuzjaści
edukacji

UNIA EUROPEJSKA
EUROPEJSKI
FUNDUSZ SPOŁECZNY





Kompetencje Polaków w 1994 r.

- Polska razem z Chile i Portugalią osiągnęły najniższe wyniki w IALS



KAPITAŁ LUDZKI
NARODOWA STRATEGIA SPÓJNOŚCI

IBE



entuzjaści
edukacji

UNIA EUROPEJSKA
EUROPEJSKI
FUNDUSZ SPOŁECZNY





Kompetencje Polaków w 1994 r.

- Polska razem z Chile i Portugalią osiągnęły najniższe wyniki w IALS
- Inne kraje Europy Środkowo-Wschodniej (Czechy i Węgry) wypadły wyraźnie lepiej niż Polska



KAPITAŁ LUDZKI
NARODOWA STRATEGIA SPÓJNOŚCI

IBE



entuzjaści
edukacji

UNIA EUROPEJSKA
EUROPEJSKI
FUNDUSZ SPOŁECZNY





Kompetencje Polaków w 1994 r.

- Polska razem z Chile i Portugalią osiągnęły najniższe wyniki w IALS
- Inne kraje Europy Środkowo-Wschodniej (Czechy i Węgry) wypadły wyraźnie lepiej niż Polska
- Czy mieliśmy szanse wypaść lepiej?





Kompetencje Polaków w 1994 r.

- Polska razem z Chile i Portugalią osiągnęły najniższe wyniki w IALS
- Inne kraje Europy Środkowo-Wschodniej (Czechy i Węgry) wypadły wyraźnie lepiej niż Polska
- Czy mieliśmy szanse wypaść lepiej?

"O różnicach cywilizacyjnych, braku tradycji w posługiwaniu się różnymi dokumentami było wiadomo od dawna. Jaki byłby bowiem cel przygotowania dobrej instrukcji, skoro towar i tak został sprzedany? Kto w Polsce jeszcze kilka lat temu wypełniał długie zeznania podatkowe, skrupulatnie zestawiając swoje, a także państwa wobec siebie, zobowiązania finansowe?"
(Świerzbowska-Kowalik 1996)





Kompetencje Polaków w 1994 r.

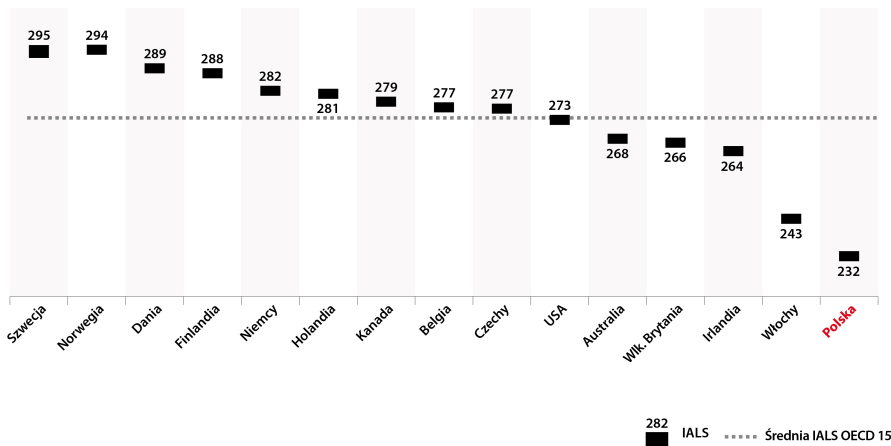
- Polska razem z Chile i Portugalią osiągnęły najniższe wyniki w IALS
- Inne kraje Europy Środkowo-Wschodniej (Czechy i Węgry) wypadły wyraźnie lepiej niż Polska
- Czy mieliśmy szanse wypaść lepiej?

"Wiele na to wskazuje, że wraz z przejściem do gospodarki rynkowej bardzo zmienia się i wzbogaca otoczenie informacyjne przeciętnego Polaka. Ogłoszenia zajmują w niektórych dziennikach ponad połowę objętości: można już tak wiele; kupić, sprzedać, zamówić pizzę lub chińskie danie do domu, w naszej skrzynce na listy pojawia się coraz więcej ogłoszeń i reklam (...). Szczególnie ważne a przy tym nowe dla nas, stały się informacje i określane przez nie typowe wybory związane z gospodarką rynkową"
(Białecki 1996)





Wyniki IALS



KAPITAŁ LUDZKI
NARODOWA STRATEGIA SPÓJNOŚCI

IBE



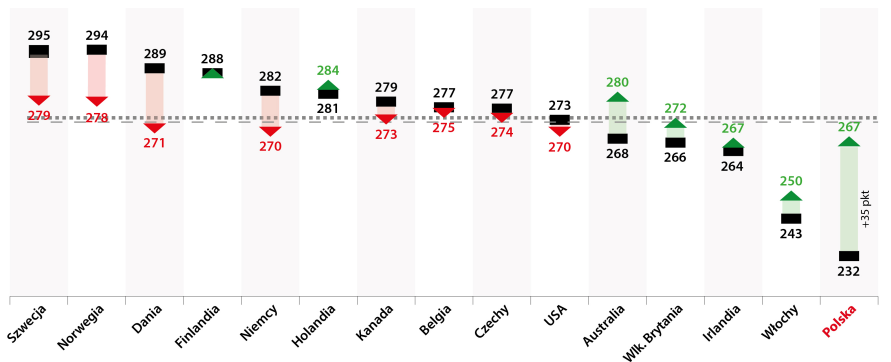
entuzjaści
edukacji

UNIA EUROPEJSKA
EUROPEJSKI
FUNDUSZ SPOŁECZNY





Wyniki IALS i PIAAC



▼ 271 ▲ 284 PIAAC

— Średnia PIAAC OECD 22

■ 282 IALS Średnia IALS OECD 15



KAPITAŁ LUDZKI
NARODOWA STRATEGIA SPÓJNOŚCI

IBE



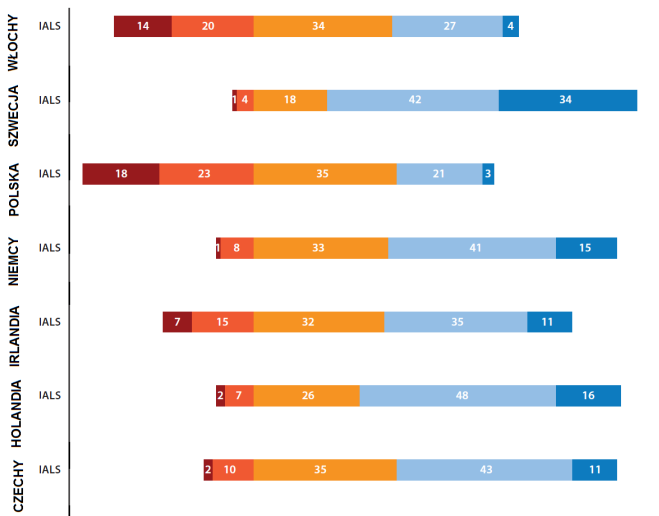
entuzjaści
edukacji

UNIA EUROPEJSKA
EUROPEJSKI
FUNDUSZ SPOŁECZNY





Wyniki IALS i PIAAC w wybranych krajach



KAPITAŁ LUDZKI
NARODOWA STRATEGIA SPÓJNOŚCI

IBE



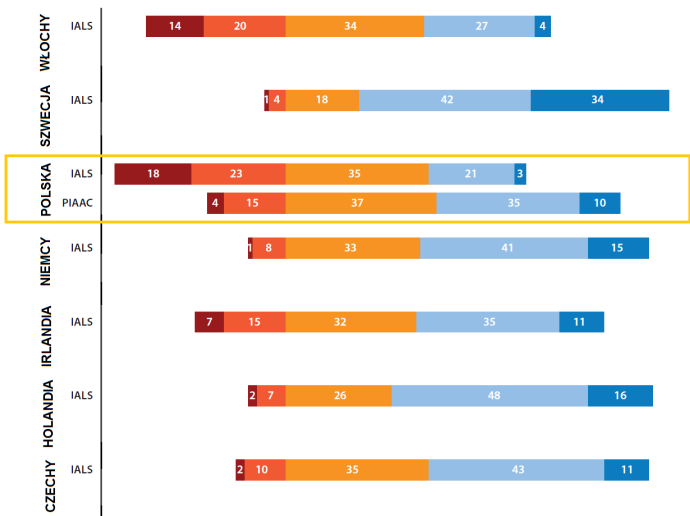
entuzjaści
edukacji

UNIA EUROPEJSKA
EUROPEJSKI
FUNDUSZ SPOŁECZNY

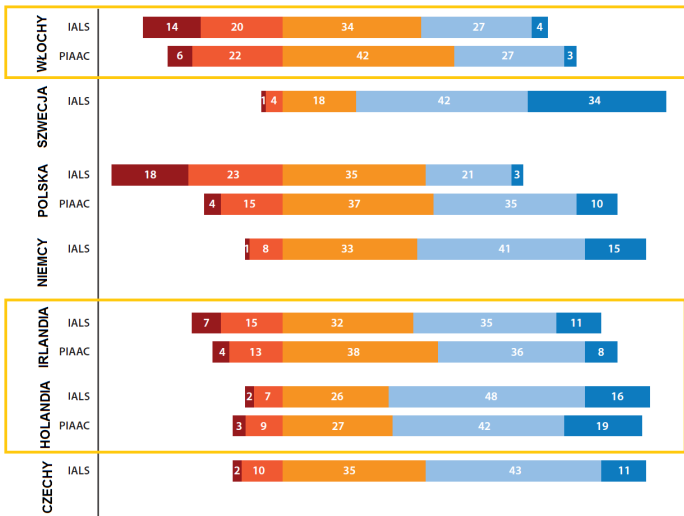




Wyniki IALS i PIAAC w wybranych krajach

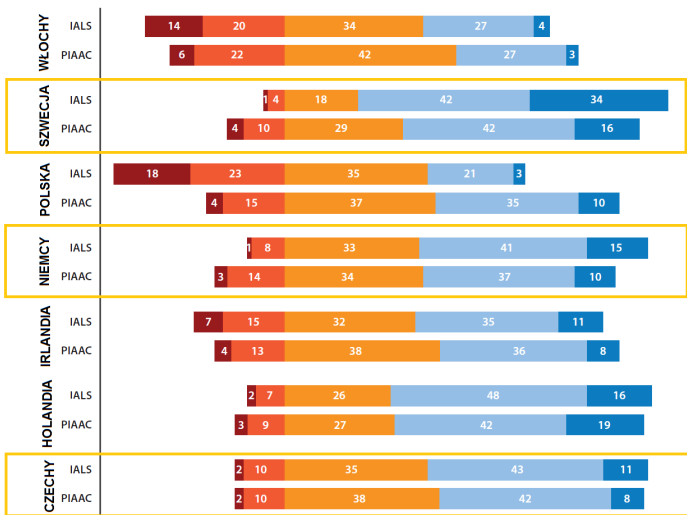


Wyniki IALS i PIAAC w wybranych krajach



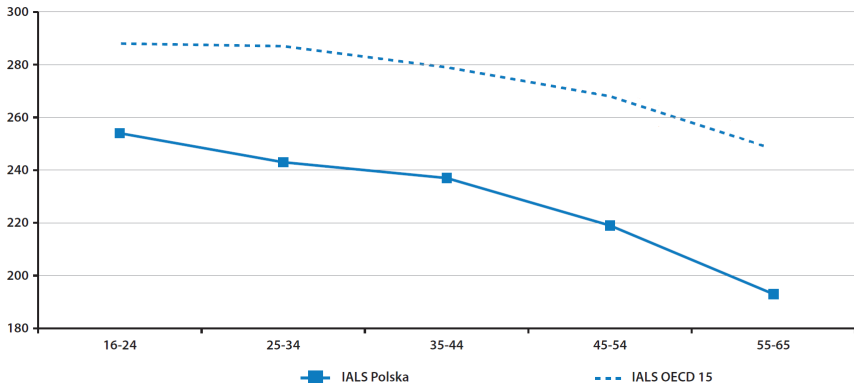


Wyniki IALS i PIAAC w wybranych krajach





Wyniki Polski w IALS i PIAAC według grup wieku



KAPITAŁ LUDZKI
NARODOWA STRATEGIA SPÓJNOŚCI

IBE



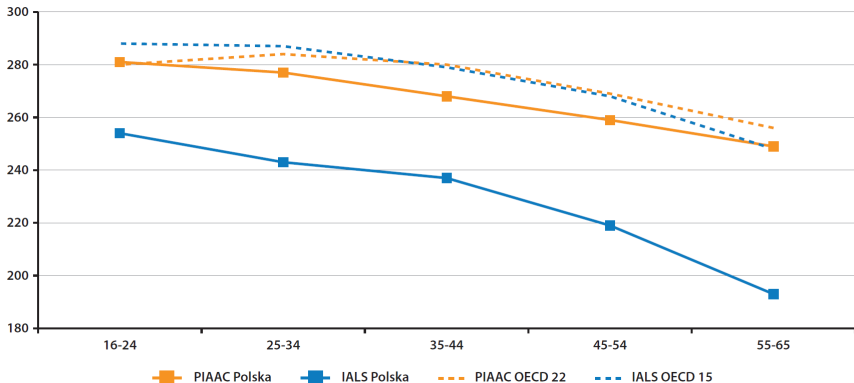
entuzjaści
edukacji

UNIA EUROPEJSKA
EUROPEJSKI
FUNDUSZ SPOŁECZNY





Wyniki Polski w IALS i PIAAC według grup wieku



KAPITAŁ LUDZKI
NARODOWA STRATEGIA SPÓJNOŚCI

IBE



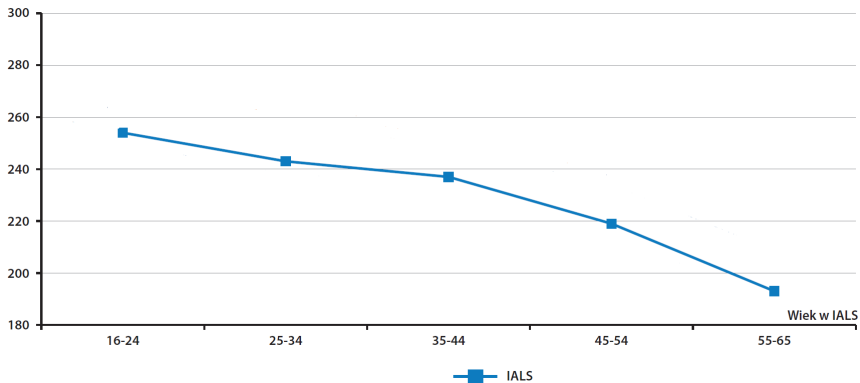
entuzjaści
edukacji

UNIA EUROPEJSKA
EUROPEJSKI
FUNDUSZ SPOŁECZNY





Wyniki Polski w IALS i PIAAC według kohort



KAPITAŁ LUDZKI
NARODOWA STRATEGIA SPÓJNOŚCI

IBE



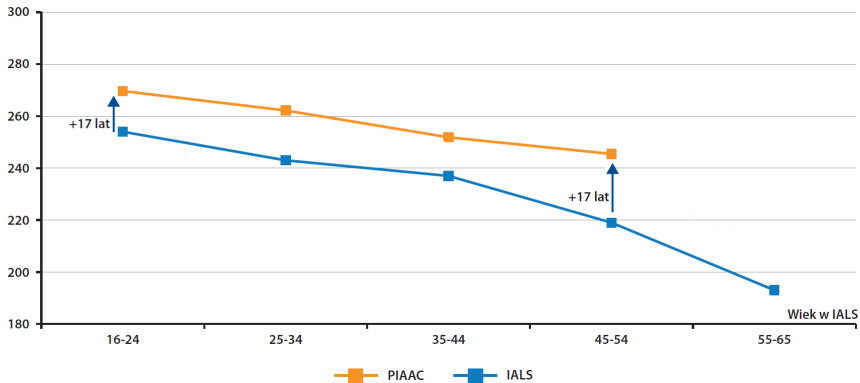
entuzjaści
edukacji

UNIA EUROPEJSKA
EUROPEJSKI
FUNDUSZ SPOLECZNY





Wyniki Polski w IALS i PIAAC według kohort



KAPITAŁ LUDZKI
NARODOWA STRATEGIA SPÓJNOŚCI

IBE



entuzjaści
edukacji

UNIA EUROPEJSKA
EUROPEJSKI
FUNDUSZ SPOŁECZNY





Jakie są przyczyny zaobserwowanej poprawy?



KAPITAŁ LUDZKI
NARODOWA STRATEGIA SPÓJNOŚCI

IBE



entuzjaści
edukacji

UNIA EUROPEJSKA
EUROPEJSKI
FUNDUSZ SPOŁECZNY





Jakie są przyczyny zaobserwowanej poprawy?

- Prawdopodobnie najważniejsze jest przyzwyczajenie się do otoczenia informacyjnego gospodarki wolnorynkowej



KAPITAŁ LUDZKI
NARODOWA STRATEGIA SPÓJNOŚCI

IBE



entuzjaści
edukacji

UNIA EUROPEJSKA
EUROPEJSKI
FUNDUSZ SPOŁECZNY





Jakie są przyczyny zaobserwowanej poprawy?

- Prawdopodobnie najważniejsze jest przyzwyczajenie się do otoczenia informacyjnego gospodarki wolnorynkowej
- Poprawa wykształcenia Polaków



KAPITAŁ LUDZKI
NARODOWA STRATEGIA SPÓJNOŚCI

IBE



entuzjaści
edukacji

UNIA EUROPEJSKA
EUROPEJSKI
FUNDUSZ SPOŁECZNY





Jakie są przyczyny zaobserwowanej poprawy?

- Prawdopodobnie najważniejsze jest przyzwyczajenie się do otoczenia informacyjnego gospodarki wolnorynkowej
- Poprawa wykształcenia Polaków
- Większa aktywność zawodowa, późniejsze wycofywanie się z rynku pracy





Jakie są przyczyny zaobserwowanej poprawy?

- Prawdopodobnie najważniejsze jest przyzwyczajenie się do otoczenia informacyjnego gospodarki wolnorynkowej
- Poprawa wykształcenia Polaków
- Większa aktywność zawodowa, późniejsze wycofywanie się z rynku pracy
- Większy udział pracujących w sektorze usług i w zawodach wymagających wysokich kwalifikacji





Jakie są przyczyny zaobserwowanej poprawy?

- Prawdopodobnie najważniejsze jest przyzwyczajenie się do otoczenia informacyjnego gospodarki wolnorynkowej
- Poprawa wykształcenia Polaków
- Większa aktywność zawodowa, późniejsze wycofywanie się z rynku pracy
- Większy udział pracujących w sektorze usług i w zawodach wymagających wysokich kwalifikacji
- Wzrost uczestnictwa w aktywnościach edukacyjnych





Jakie są przyczyny zaobserwowanej poprawy?

- Prawdopodobnie najważniejsze jest przyzwyczajenie się do otoczenia informacyjnego gospodarki wolnorynkowej
- Poprawa wykształcenia Polaków
- Większa aktywność zawodowa, późniejsze wycofywanie się z rynku pracy
- Większy udział pracujących w sektorze usług i w zawodach wymagających wysokich kwalifikacji
- Wzrost uczestnictwa w aktywnościach edukacyjnych





Kompetencje Polaków w 1994 i 2011 r.

Na co jeszcze warto zwrócić uwagę:



KAPITAŁ LUDZKI
NARODOWA STRATEGIA SPÓJNOŚCI

IBE



entuzjaści
edukacji

UNIA EUROPEJSKA
EUROPEJSKI
FUNDUSZ SPOŁECZNY





Kompetencje Polaków w 1994 i 2011 r.

Na co jeszcze warto zwrócić uwagę:

- Różnice w wynikach kobiet i mężczyzn



KAPITAŁ LUDZKI
NARODOWA STRATEGIA SPÓJNOŚCI

IBE



entuzjaści
edukacji

UNIA EUROPEJSKA
EUROPEJSKI
FUNDUSZ SPOŁECZNY





Kompetencje Polaków w 1994 i 2011 r.

Na co jeszcze warto zwrócić uwagę:

- Różnice w wynikach kobiet i mężczyzn
- Różnice w wynikach według wykształcenia



KAPITAŁ LUDZKI
NARODOWA STRATEGIA SPÓJNOŚCI

IBE



entuzjaści
edukacji

UNIA EUROPEJSKA
EUROPEJSKI
FUNDUSZ SPOŁECZNY





Kompetencje Polaków w 1994 i 2011 r.

Na co jeszcze warto zwrócić uwagę:

- Różnice w wynikach kobiet i mężczyzn
- Różnice w wynikach według wykształcenia
- Różnice w wynikach grup o różnym statusie na rynku pracy



KAPITAŁ LUDZKI
NARODOWA STRATEGIA SPÓJNOŚCI

IBE



entuzjaści
edukacji

UNIA EUROPEJSKA
EUROPEJSKI
FUNDUSZ SPOŁECZNY





Kompetencje Polaków w 1994 i 2011 r.

Na co jeszcze warto zwrócić uwagę:

- Różnice w wynikach kobiet i mężczyzn
- Różnice w wynikach według wykształcenia
- Różnice w wynikach grup o różnym statusie na rynku pracy



KAPITAŁ LUDZKI
NARODOWA STRATEGIA SPÓJNOŚCI

IBE



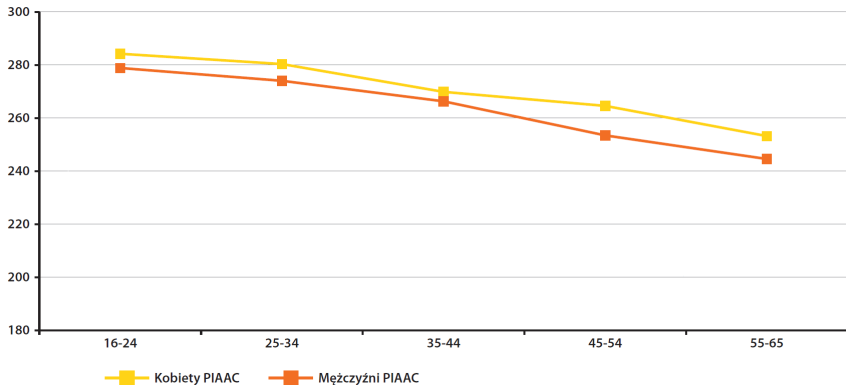
entuzjaści
edukacji

UNIA EUROPEJSKA
EUROPEJSKI
FUNDUSZ SPOŁECZNY





Kompetencje Polaków w 1994 i 2011 r. (płeć)



KAPITAŁ LUDZKI
NARODOWA STRATEGIA SPÓJNOŚCI

IBE



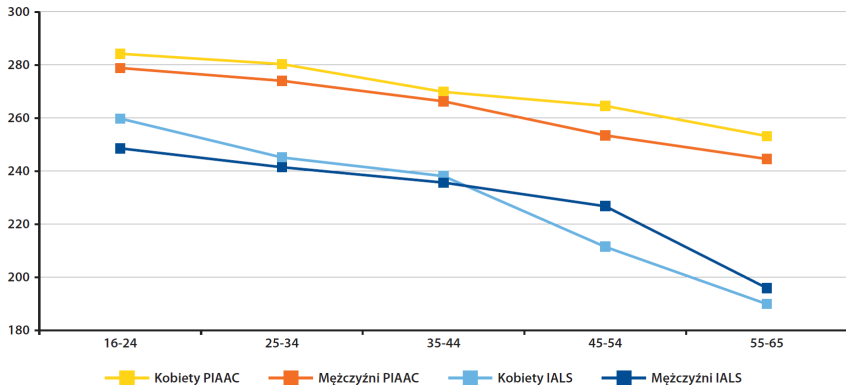
entuzjaści
edukacji

UNIA EUROPEJSKA
EUROPEJSKI
FUNDUSZ SPOŁECZNY





Kompetencje Polaków w 1994 i 2011 r. (płeć)



KAPITAŁ LUDZKI
NARODOWA STRATEGIA SPÓJNOŚCI

IBE



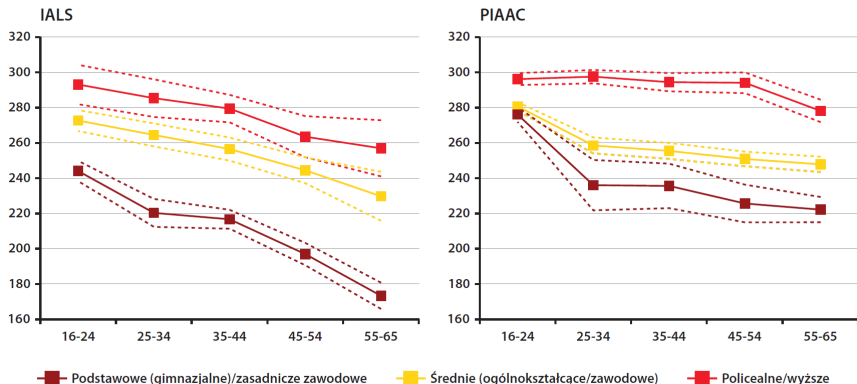
entuzjaści
edukacji

UNIA EUROPEJSKA
EUROPEJSKI
FUNDUSZ SPOŁECZNY





Kompetencje Polaków w 1994 i 2011 r. (wykształcenie)



KAPITAŁ LUDZKI
NARODOWA STRATEGIA SPÓJNOŚCI

IBE

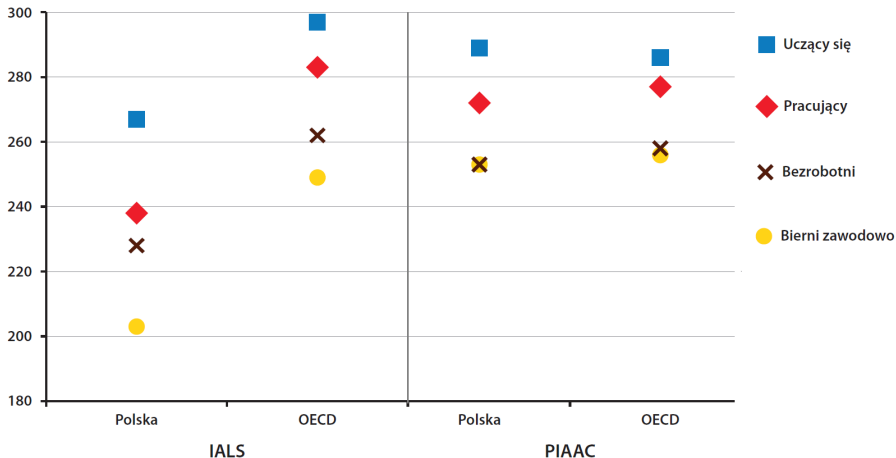
entuzjaści
edukacji

UNIA EUROPEJSKA
EUROPEJSKI
FUNDUSZ SPOŁECZNY





Kompetencje Polaków w 1994 i 2011 r. (rynek pracy)





Podsumowanie

- Porównanie wyników Polski w badaniach IALS i PIAAC daje nadzieję na dalszy wzrost poziomu kompetencji Polaków



KAPITAŁ LUDZKI
NARODOWA STRATEGIA SPÓJNOŚCI

IBE



entuzjaści
edukacji

UNIA EUROPEJSKA
EUROPEJSKI
FUNDUSZ SPOŁECZNY





Podsumowanie

- Porównanie wyników Polski w badaniach IALS i PIAAC daje nadzieję na dalszy wzrost poziomu kompetencji Polaków
- Sprzyja temu poprawa struktury wykształcenia ludności oraz zmiany strukturalne gospodarki w kierunku gospodarki opartej na wiedzy





Podsumowanie

- Porównanie wyników Polski w badaniach IALS i PIAAC daje nadzieję na dalszy wzrost poziomu kompetencji Polaków
- Sprzyja temu poprawa struktury wykształcenia ludności oraz zmiany strukturalne gospodarki w kierunku gospodarki opartej na wiedzy
- Także wyniki w PIAAC osób młodych świadczą o pozytywnym kierunku rozwoju





Podsumowanie

- Porównanie wyników Polski w badaniach IALS i PIAAC daje nadzieję na dalszy wzrost poziomu kompetencji Polaków
- Sprzyja temu poprawa struktury wykształcenia ludności oraz zmiany strukturalne gospodarki w kierunku gospodarki opartej na wiedzy
- Także wyniki w PIAAC osób młodych świadczą o pozytywnym kierunku rozwoju
- Gdzie możemy jeszcze coś zrobić: aktywność edukacyjna, aktywność zawodowa...






Podsumowanie

- Porównanie wyników Polski w badaniach IALS i PIAAC daje nadzieję na dalszy wzrost poziomu kompetencji Polaków
- Sprzyja temu poprawa struktury wykształcenia ludności oraz zmiany strukturalne gospodarki w kierunku gospodarki opartej na wiedzy
- Także wyniki w PIAAC osób młodych świadczą o pozytywnym kierunku rozwoju
- Gdzie możemy jeszcze coś zrobić: aktywność edukacyjna, aktywność zawodowa...
- *"W coraz większym stopniu dobre miejsce w życiu zależeć będzie od umiejętności wyszukiwania, właściwego rozumienia i oceniania informacji, których ilość będzie lawinowo rosta"*
(Białecki 1996)





Dziękuję za uwagę!

“Badanie jakości i efektywności edukacji oraz instytucjonalizacja zaplecza badawczego”

Projekt współfinansowany ze środków Unii Europejskiej w ramach Europejskiego Funduszu Społecznego

Instytut Badań Edukacyjnych
ul. Górczewska 8, 01-180 Warszawa
tel: (22) 241 71 00, e-mail: ibe@ibe.edu.pl



KAPITAŁ LUDZKI
NARODOWA STRATEGIA SPÓJNOŚCI

IBE



*entuzjaści
edukacji*

UNIA EUROPEJSKA
EUROPEJSKI
FUNDUSZ SPOŁECZNY

